

ZED 17L na Iveco Daily

OPIS:

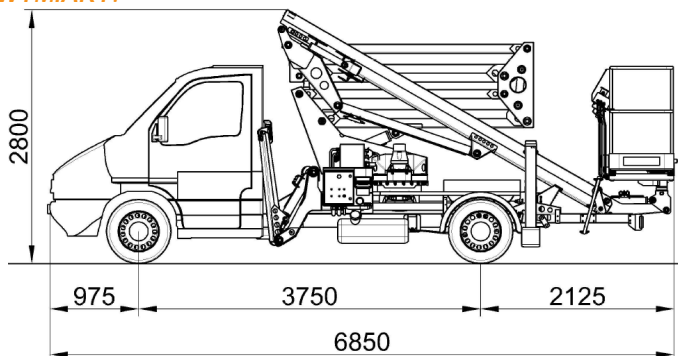
- Wysięgnik przegubowy (dwa elementy) + teleskop (wysięgnik główny + jeden element wysuwny) - Ruch ramion zapewniony przez sztywne elementy - Obrót dookoła własnej osi w zakresie 360 stopni - Urządzenie zapewniające bezkolizyjny obrót wieżyczki nad kabiną - Proporcjonalne sterowanie elektrohydrauliczne z kosza - Start/Stop silnika pojazdu z kosza - Antypoślizgowa blacha ryflowana z zasobnikiem na narzędzia - Kosz wykonany z materiałów kompozytowych i aluminiowych barierki - Obrót kosza o 65 stopni w prawo i lewo - Automatyczne (hydrauliczne) poziomowanie kosza - 4 podpory hydrauliczne z czujnikami nacisku na podłoże - System hydrauliczny zasilany z podwozia przez PTO - Gniazdko 230 V w koszu - Brzęczek wskazujący załączenie PTO - Licznik RBH (roboczo-godzin) - Standardowy kolor niebieski lub biały - Certyfikat CE -

DANE TECHNICZNE:

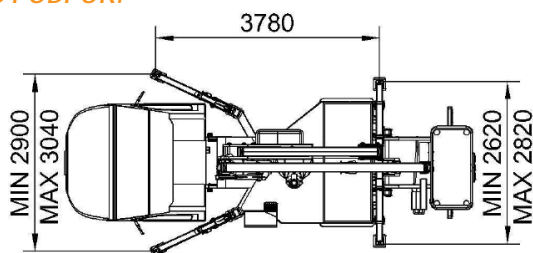
Wysokość robocza	17,2 m	Udźwig	200 kg
Wysokość podłogi kosza	15,2 m	Minimalna DMC podwozia	3,5 t
Wysięg boczny roboczy	7,7 m		

* dane techniczne mogą ulec w zmianie w zależności od typu i modelu podwozia

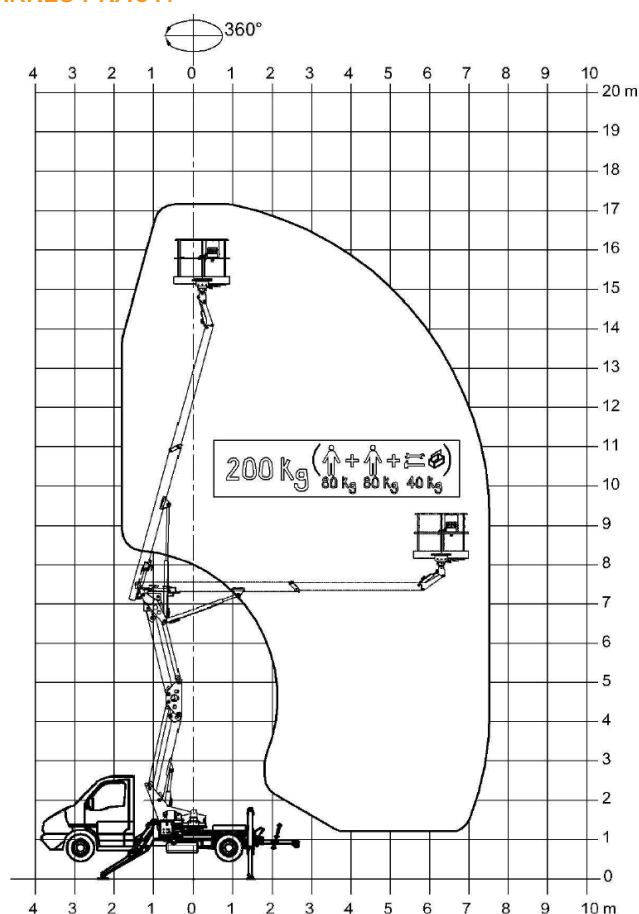
WYMIARY:



OBRYŚ PODPÓR:



ZAKRES PRACY:



* dane techniczne mogą ulec w zmianie w zależności od typu i modelu podwozia

wyłączny przedstawiciel w Polsce:

Kob-**Crane Montaż Sp. z o.o.**

ul. Napoleona 2, PL 05-230 Kobyłka

tel: + 48 22 786 82 85; fax: + 48 22 786 18 14

e-mail: biuro@kobcrane-montaze.pl

internet: www.kobcrane-montaze.pl



ZED 17L na Mercedes Sprinter

OPIS:

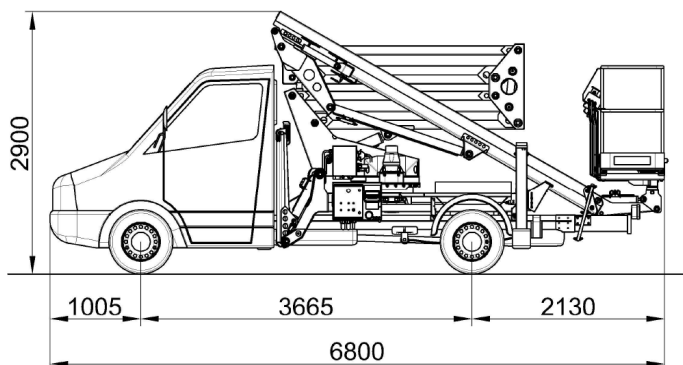
- Wysięgnik przegubowy (dwa elementy) + teleskop (wysięgnik główny + jeden element wysuwny) - Ruch ramion zapewniony przez sztywne elementy - Obrót dookoła własnej osi w zakresie 360 stopni - Urządzenie zapewniające bezkolizyjny obrót wieżyczki nad kabiną - Proporcjonalne sterowanie elektrohydrauliczne z kosza - Start/Stop silnika pojazdu z kosza - Antypoślizgowa blacha ryflowana z zasobnikiem na narzędzia - Kosz wykonany z materiałów kompozytowych i aluminiowych barierki - Obrót kosza o 65 stopni w prawo i lewo - Automatykne (hydrauliczne) poziomowanie kosza - 4 podpory hydrauliczne z czujnikami nacisku na podłoże - System hydrauliczny zasilany z podwozia przez PTO - Gniazdko 230 V w koszu - Brzęczek wskazujący załączenie PTO - Licznik RBH (roboczo-godzin) - Standardowy kolor niebieski lub biały - Certyfikat CE -

DANE TECHNICZNE:

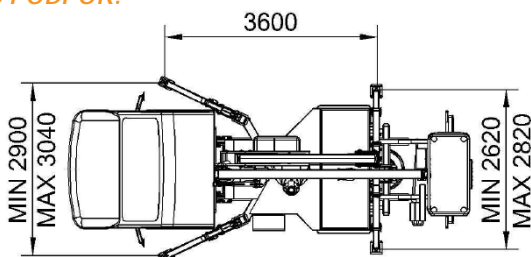
Wysokość robocza	17,2 m	Udźwig	200 kg
Wysokość podłogi kosza	15,2 m	Minimalna DMC podwozia	3,5 t
Wysięg boczny roboczy	7,7 m		

* dane techniczne mogą ulec w zmianie w zależności od typu i modelu podwozia

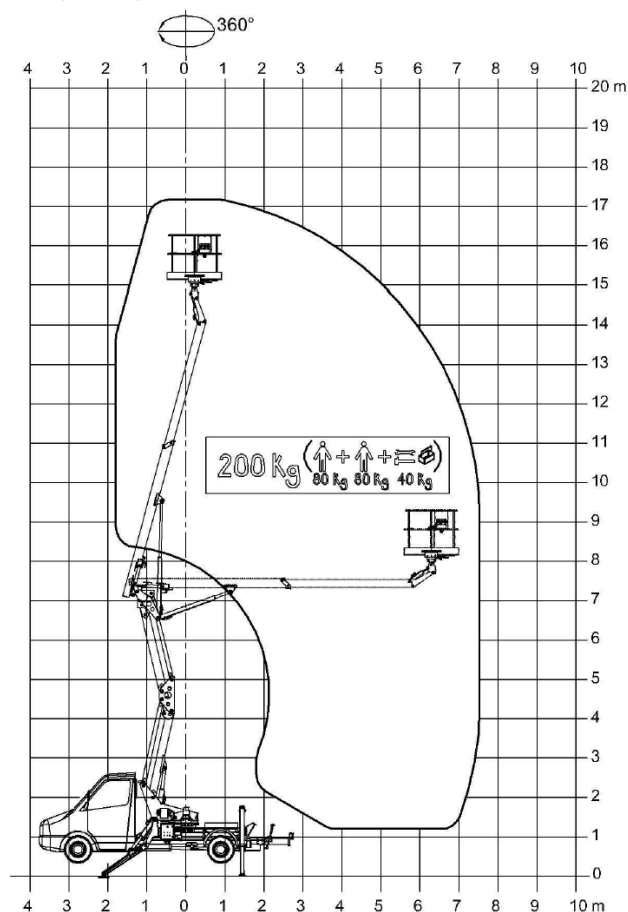
WYMIARY:



OBRYS PODPÓR:



ZAKRES PRACY:



* dane techniczne mogą ulec w zmianie w zależności od typu i modelu podwozia

wyłączny przedstawiciel w Polsce:

Kob-**Crane Montaż Sp. z o.o.**

ul. Napoleona 2, PL 05-230 Kobyłka

tel: + 48 22 786 82 85; fax: + 48 22 786 18 14

e-mail: biuro@kobcrane-montaze.pl

internet: www.kobcrane-montaze.pl